



Cempanel® Cedar



Las placas de **Cempanel® Cedar** con apariencia tipo madera representan una mejora tecnológica ya que no se deterioran con la intemperie y no requieren de un mantenimiento constante, esto las hace un producto único en el mercado para aplicaciones tanto en interiores como en exteriores.

Aplicaciones

Ideal para el diseño de fachadas y paredes con acabado tipo madera con la resistencia y durabilidad del fibrocemento.

- Fachadas.
- Muros interiores.
- Muros curvos.
- Plafones.
- Bases de cubiertas.
- Entrepisos, escaleras.
- Muebles.

Ventajas



No flamable



Resiste la humedad



Flexible y ligero



Resistente y durable superior al yeso



Resistente a plagas



Aislante térmico



Resiste ambientes salinos



Aislante acústico



Textura madera

Espesor mm	Formato m	Peso Kg	Cempanel® Cedar Usos recomendados
6	1.22 x 2.44	26.8	Plafones suspendidos, muros interiores, muros curvos.
8	1.22 x 2.44	35.7	Muros tipo lambrín, muros húmedos, muros curvos, muros interiores sujetos a maltrato.
12	1.22 x 2.44	53.5	Bases de cubierta inclinada con vista al interior, celosías.
18	1.22 x 2.44	80.3 ⁽¹⁾	Entrepisos, escaleras.

Nota: Los pesos pueden variar un 5% debido a la humedad ambiente.
⁽¹⁾Sobre pedido.

➤ Normatividad

NMX-C-234 ONNCCCE. Placas planas sin comprimir NT - Especificación y métodos de ensayo.

ASTM C-1186. Método estándar para el muestreo y pruebas de láminas planas de Fibrocemento sin asbesto.

ISO-8336. Láminas Planas de Fibrocemento - Especificaciones y métodos de prueba de producto.

➤ Desempeño

ASTM C-426. Métodos de prueba estándar para el encogimiento al secado lineal en unidades de concreto.

ASTM C-120. Métodos de prueba estándar de Ensayos de Flexión de Pizarra (módulo de ruptura, módulo de elasticidad).

ASTM C-1185. Muestreo y prueba de productos planos de Fibrocemento sin asbesto (láminas, tejas para techos y revestimientos, y tabillas).

➤ Resistencia al fuego

ASTM E-136. Método de prueba estándar para comportamiento de los materiales en un horno tubular vertical a 750°C.

ASTM E-84. Método de prueba estándar para las características de combustión superficial de los materiales de construcción.

Producto certificado bajo la



NOM-018-ENER-2011

Panel de Fibrocemento Cempanel®	Informe 1826	
Densidad aparente	1 285,77	kg/m ³
Conductividad térmica	0,084 3	W/m-K
Permeabilidad al vapor de agua	0,042	ng/Pa-s-m
Absorción de agua	32,81	% Peso
Adsorción de humedad	15,26	% Peso
	19,422	% Volumen

Consideraciones de instalación

Cempanel® Cedar se instala sobre bastidores metálicos cal.20 unin. con tornillos autorroscantes con avellanador y acabado cerámico especiales para fibrocemento.

El panel siempre debe ser sellado en todas las caras y cantos con sellador acrílico con hidrofugante base agua.

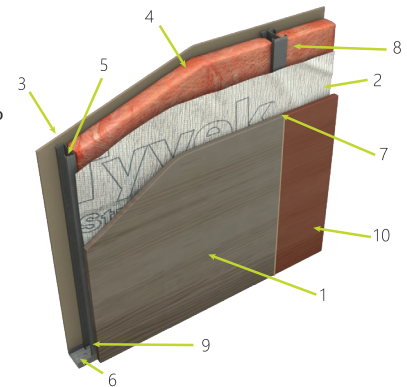
La separación entre tornillos no debe ser mayor a 25 cm, resanando la cabeza de estos con Resanador APM Cempanel®.

En aplicaciones al exterior, se debe colocar una membrana climática entre el Cempanel® y el Bastidor galvanizado.

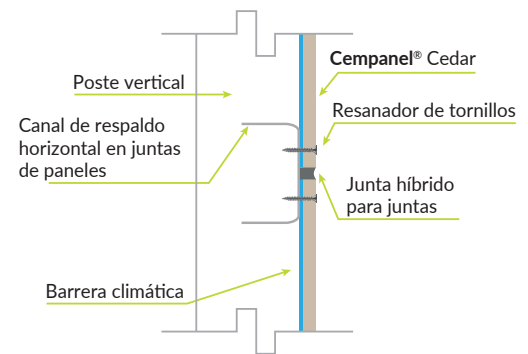
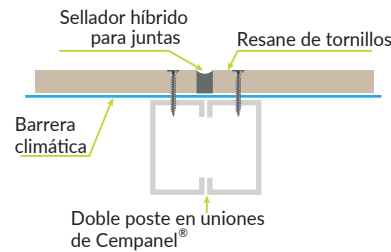
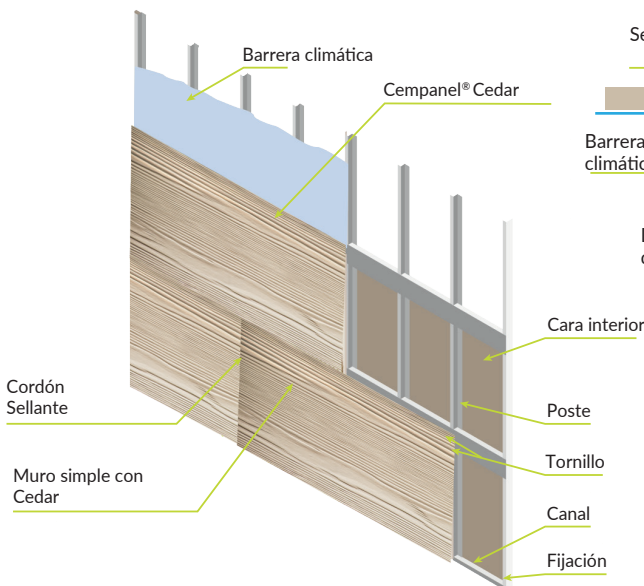
Para juntas flexibles, considerar una separación de 6 mm y se tratará conforme a la especificación de juntas flexibles con Sellador Híbrido Cempanel®.

Sistema constructivo

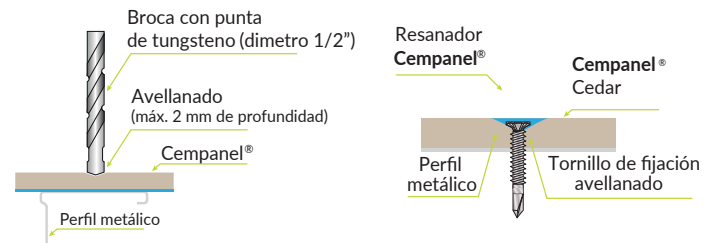
1. Cempanel® Cedar
2. Barrera climática
3. Forro interior
4. Aislamiento termo – acústico
5. Poste galvanizado cal. 20
6. Canal galvanizado cal. 22
7. Cordón sellador híbrido
8. Doble poste galvanizado (juntas verticales)
9. Anclaje adecuado
10. Acabado con tintas Cempanel® o pintura acrílica.



Detalles básicos de instalación



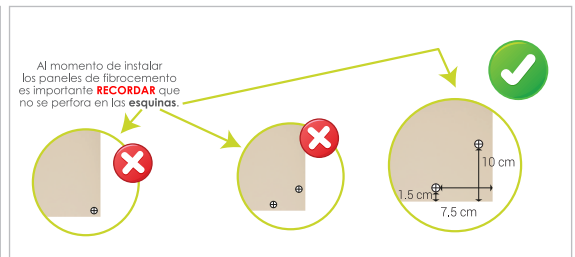
DETALLE JUNTA HORIZONTAL



El corte del Cempanel® se debe hacer con maquinaria adecuada como sierra caladora o sierra circular con control de baja velocidad y el disco debe ser de punta de diamante o carburo de tungsteno.



Tornillo punta de broca avellanador 1-1/4"	Tornillo punta de broca avellanador 1"	Resanador APM 1 L	Sellador híbrido para juntas flexibles	PintaCryl (cubeta 19 L)	Tinta Cempanel
66967	66968	948612	982801	972166	



Almacenamiento

Almacenar los paneles en lugar interior, bajo techo y en condiciones secas.

Los paneles deben permanecer almacenados con la bolsa de protección y en sus tarimas para evitar deformaciones.



Las estibas de Cempanel® Cedar deberán descansar sobre una superficie plana y horizontal, sobre separadores de madera que lo eleven por lo menos 5 cm del nivel de piso, y separados a no más de 61 cm.

No deberán apilarse más de 4 estibas.